

かけはし

Vol.372

令和4年 6月

老人保健施設ゆうゆう村

5月 誕生会

おたんじょうび おめでとう



職員お手製の兜で記念写真(^o^)
また、「こいのぼり」なども歌い、
お祝いしました！

ちょうどぴったり！



ゆうゆう村理念

1. 私たちは、あたたかい心を育み、誠意と愛情をもって皆様にお応えしたいと思っています。
2. 私たちは、皆様の喜びを共の喜びとし、一緒に歩んでいきたいと思っています。
3. 私たちは、郷土に愛される施設をめざし、地域の方々とのより広く強い連携を持ちたいと願っています。
4. 私たちは、知識の習得と、技術の向上に努めます。

おしらせ

☆衣替えの季節となりました。

暑かったり、肌寒かったりと寒暖の差があり、衣類の調節も難しいですが、そろそろ夏物の準備をお願いします。半袖よりも薄手の長袖が好ましいです。

また、ボタンやゴム、名前の点検も併せてお願いします。

☆短期入所・通所リハビリの利用について

ご利用者、ご家族が県外へ出かけた、あるいは県外の方との接触があった場合は、二週間の利用を控えていただいております。一〇日間に短縮しました。該当する場合は、必ず申し出て下さい。引き続き感染対策にご協力をお願いします。

☆四回目のコロナワクチン接種を、七月より実施予定にしています。詳細が分かり次第ご案内いたします。

☆介護保険負担限度額認定証の更新申請の時期となっています。

長期・短期入所を利用された場合、食費部屋代 は、ご本人による負担が原則ですが、低所得の方については認定により、利用負担が軽減されることとなり、そのためには手続きが必要になります。

詳細につきましては、各市町村の介護保険課、あるいは当施設の支援相談員までお尋ねください。また、現在認定証をお持ちの方は市町村より通知が届きますので、手続きを宜しくお願いします。

6月

の行事予定

- 一三日（月）散髪（理容西林）
- 一五日（土）お誕生日会

職員による人形劇（金太郎）



- 一六日（日）みんなの日曜日（特別メニュー）
（昼食：吉野家の牛丼 夕食：天津飯）
- 一七日（月）散髪（ヘアースオオツキ）
- 三〇日（木）お食事会

- ・梅しそご飯 ・すまし汁 ・鶏の唐揚げ
- ・ほうれん草の和え物 ・さくらんぼゼリー

ゆうゆう村 俳句・川柳

世界中 同じ顔なし 人と雲

妹尾昌美

五月雨を 待つ人もあり 麦の秋

大河猪己男



編集・発行 老人保健施設 ゆうゆう村

岡山県高梁市東町一八六六一三

TEL (〇八六六) 二二〇六六六

FAX (〇八六六) 二二〇六六五

発行日 令和四年六月一日

通所リハビリ



6月の壁画 「梅雨の頃」



リハビリスタッフの指導によるリハビリ体操



歩行訓練 頑張ってます★★



リハビリ室での様子



パズルで頭の体操



お手玉「昔は良くしてたけどな～」

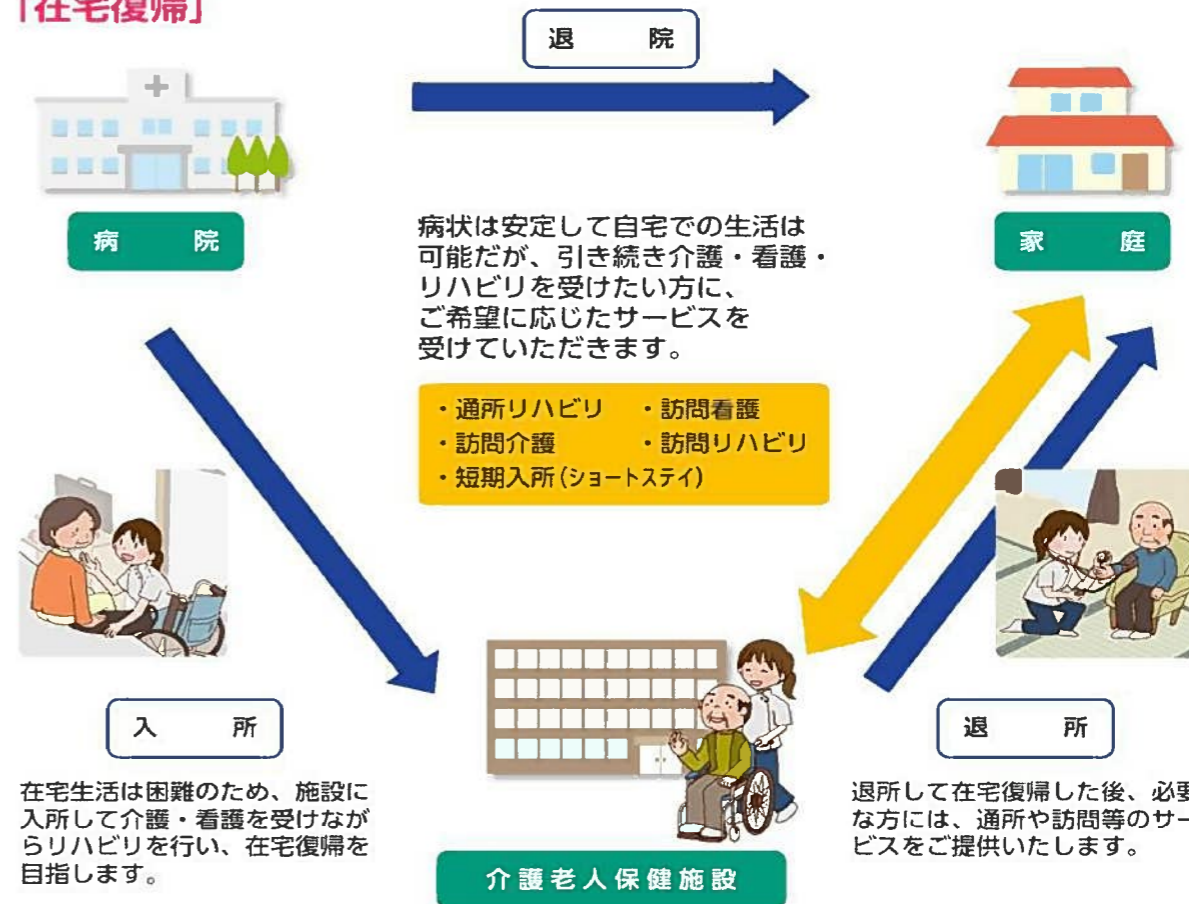


日々、様々なリハビリメニューに取り組んでいます。

老人保健施設の役割は？

老人保健施設の役割として、在宅復帰・在宅生活支援がより大きく求められています。当施設に於いても、ご利用者・ご家族と一体となって計画的に在宅復帰を支援する取り組みを行っています。医師・看護・介護・リハビリ・管理栄養士・ケアマネージャー・支援相談員など、多職種で協力し、ご家族とも綿密な連携を図り、ご利用者の「家に帰りたい」という思いに寄り添いつつ、ご利用者・ご家族の負担を十分配慮して、「頑張り過ぎない」「あきらめない」在宅生活ができるよう支援していきたいと考えていますので、ご理解、ご協力の程よろしく申し上げます。

「在宅復帰」



新人職員紹介



この度、6月から入社しました。人と話すのがとても好きなので、気軽に話しかけてもらえたらと思います。
介護職員 土居肖武

よろしくお願いたします



真摯な姿勢で取り組めるように頑張ります。
通所送迎補助員 本村翔大

